

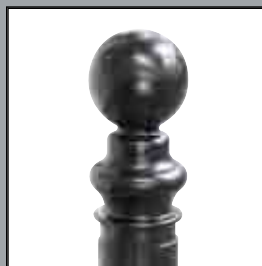
la gamme standard



Borne escamotable
automatique Gamme Luxor



Borne escamotable
automatique-mécanique
Gamme G6 Châteauneuf



Borne fixe et amovible
Châteauneuf et Arlésienne



Borne de distribution
d'énergie fixe et escamotable

l'aménagement et
la maîtrise des espaces de vie

CAME GROUP

URBACO

BORNES AUTOMATIQUES

L'entreprise Urbaco



L'aménagement et la maîtrise des espaces de vie

Inventées en 1984 par URBACO, les bornes escamotables trouvent leur place dans des domaines d'application très variés mais dont le point commun est toujours la maîtrise d'un ou plusieurs accès : restriction d'une place de parking, réservation d'emplacement pour livraison, accès à une entreprise ou à un lotissement, gestion de zones piétonnes, régulation des flux urbains, sécurité anti-intrusion des sites ou bâtiments sensibles, ambassades ou résidences privées.

En innovant de façon permanente, URBACO a conçu 6 générations de bornes escamotables et déposé 12 brevets internationaux, 160 modèles et 4 marques internationales.

l'entreprise Urbaco	2
bornes escamotables automatiques Luxor	4
système de gestion Luxor	5
bornes escamotables automatiques G6	6
micro-centrale technique standard	7
bornes escamotables mécaniques G6	8
bornes fixes et amovibles G6	9
bornes fixes et amovibles Arlésiennes	10
bornes escamotables de distribution d'énergie	11
bornes fixes de distribution d'énergie	12
certificat de conformité	13
les tests sur produits	14
produits et publications	15

Sommaire

Bornes escamotables automatiques Luxor

La Luxor est la réponse idéale aux besoins d'application d'utilisateurs privés importants et de l'administration publique : centres d'affaires, chaînes de supermarchés, concessionnaires automobiles, centres historiques, là où l'élégance ne peut négliger ni la sécurité ni l'intégrité du public.

Le mouvement de la borne de sécurité pneumatique Luxor est en effet signalé par un double dispositif : lumineux et sonore, afin d'éviter aux piétons et aux deux-roues tout impact involontaire.

Là où le besoin de réglementer la circulation touche aussi à la protection de l'environnement, en visant la réduction des émissions de gaz d'échappement, la Luxor devient votre alliée !

La Luxor est un produit de haute technologie qui associe la fiabilité traditionnelle d'Urbaco à un excellent rapport qualité-prix.



4

BORNE ESCAMOTABLE			Pneumatique	
Diamètre	Hauteur hors sol	Poids	Références	Référence du coffrage perdu
200	600	68 kg	BPLUXE60	BOCOFE60
270	600	78 kg	BPLUXF60	BOCOFF60
320	600	89 kg	BPLUXG60	BOCOFG60
200	800	76 kg	BPLUXE80	BOCOFE80
270	800	89 kg	BPLUXF80	BOCOFF80
320	800	101 kg	BPLUXG80	BOCOFG80

Nouveau design de la tête

Le design de la tête de borne en fonte est conçu pour être plus agréable sur le plan esthétique quand la borne est abaissée car il s'intègre parfaitement au revêtement routier urbain.

Couronne lumineuse

La nouvelle couronne lumineuse est composée de 12 diodes très lumineuses qui signalent la présence de la borne par tous les temps, de jour comme de nuit.

Avertisseur sonore

Le signal sonore garantit la sécurité des piétons circulant dans la zone de manœuvre de la borne.

Tête de borne galvanisée

La peinture vernissée de la tête de borne est disponible dans toutes les teintes RAL et son traitement assure une tenue exceptionnelle de la couleur même dans des conditions extrêmes.

Couvercle en fonte sphéroïdale



Coffrage perdu pliable

Fabriqué en tôle d'acier galvanisé 10/10, il permet une installation rapide et pratique grâce à sa légèreté.



Système de gestion Luxor

La borne de sécurité Luxor a été conçue pour permettre un branchement en configuration Standard ou Plus sur les nouvelles centrales de commande Urbaco, spécifiques pour les bornes escamotables pneumatiques.

Complètement polyvalentes, elles permettent de gérer différentes configurations d'installations. Elles sont protégées par la nouvelle armoire en acier verni traité contre l'oxydation, adaptée à n'importe quelles conditions atmosphériques.



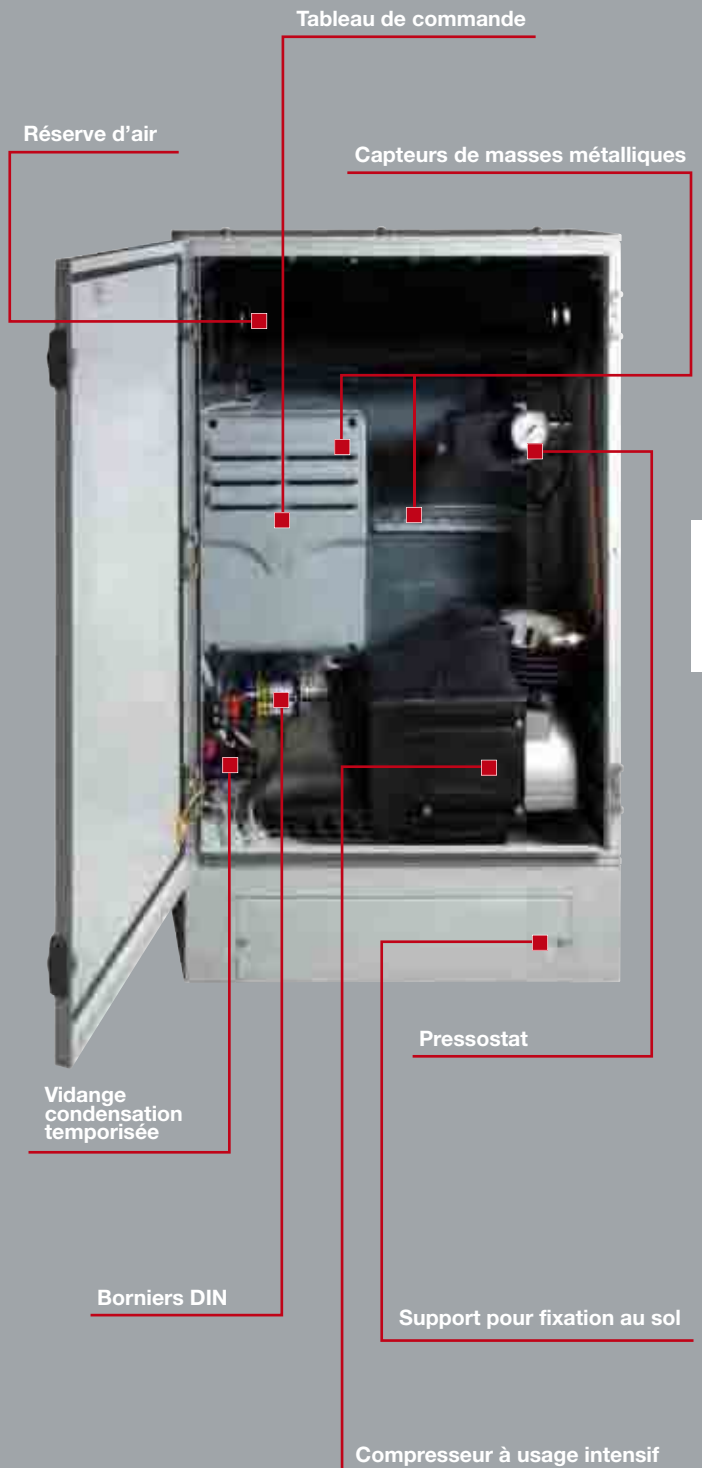
L'équipement de série pour les nouvelles centrales comprend :

- Nouvelle armoire 800 x 600 x 250 (mm) en acier verni
- Tableau de commande
- Compresseur à usage intensif
- Réserve d'air homologuée de 10 litres avec soupape de sécurité
- Prédiposition pour positionnement capteurs de masses métalliques
- Précâblage central
- Récepteur radio incorporé
- Pressostat, soupape de sécurité et manomètre
- 2 émetteurs bi-canal
- Régulateur fin de course temporisé (U100)
- Fins de course inductives (U200)
- Gestion des feux de position (U200)
- Gestion clapet anti-retour (U200)

Il est possible, en option, de compléter l'équipement avec les accessoires suivants :

- Soupape de vidange automatique de la condensation
- Carte supplémentaire pour le contrôle d'accès supplémentaire (jusqu'à 3 accès pour chaque centrale de commande **Plus**)
- Capteurs de masses métalliques
- Thermostat et chaufferette
- Vis de fixation murale
- Socle pour la fixation au sol

Il existe actuellement **deux modèles** disponibles :
configuration **Standard** : contrôle 1 seul accès
configuration **Plus** : contrôle plusieurs bornes de sécurité, jusqu'à 3 accès



Bornes escamotables automatiques G6

mod. Châteauneuf

Les bornes escamotables sont destinées à maîtriser l'accès d'une voie publique ou privée.

Elles existent en deux versions : les BEA (Bornes Escamotables Automatiques) et les BEM (Bornes Escamotables Mécaniques).

La BEA se rétracte dans le sol grâce à une commande à distance (télécommande, carte sans contact, digicode, etc), laissant ainsi la voie libre.

Elle remonte automatiquement après le passage du véhicule.

Generation 6

La sixième génération de bornes escamotables URBACO, est le résultat de plus de 20 ans d'expérience et est constitué de seulement trois éléments de structure (caisson, couvercle et tête de borne moulés chacun d'une seule pièce en fonte sphéroïdale, sans pièce d'usure, brevet monobloc® URBACO.

Le modèle :

- tête de borne : Châteauneuf
- 3 diamètres : 120 mm, 200 mm, 250 mm
- 1 hauteur : 500 mm
- 1 motorisation : électropneumatique

6



Conforme à la norme française NFP98-310

CHÂTEAUNEUF AUTOMATIQUE			Pneumatique	
Diamètre	Hauteur hors sol	Poids	Références	Référence du coffrage perdu
250	500	113 kg	BPCHF50	BOCOFF671
200	500	87 kg	BPCHE50	BOCOFE654
120	500	54 kg	BPCHD50	BOCOFD667

Finition de surface et coloris

Elle bénéficie en standard d'une couche primaire au zinc, cuite au four à 190° renforçant la résistance à la corrosion et permettant une meilleure adhésion de la couche de finition par peinture poudre polyester thermodurcissable finition mate, coloris standard gris anthracite (RAL7016).

Signalisation

Disposition de visualisation par bandeau rétro-réfléchissant de classe II.

Modèles

En fonte sphéroïdale d'épaisseur 11 mm, pour le modèle Châteauneuf.

Tête de borne

Moulée d'une seule pièce, elle intègre son charlot de guidage, conçue pour coulisser sans usure. Elle ne nécessite aucun entretien, ni réglage. En fonte sphéroïdale d'une épaisseur de 11 mm lui confère une grande résistance.

Couvercle

Il assure le maintien de la borne, son long chemisage divise l'énergie de la borne en composantes contraires et la transmet au caisson enterré. Une bague plastique épaisse, facilite le guidage de la tête de borne et diminue les frottements et les bruits.

Motorisation électro-pneumatique

Fiabilité, simplicité et longévité. Motricité par air comprimé à basse pression (plusieurs bornes possibles sur une même centrale technique, distance illimitée entre bornes et armoires).

Caisson

D'une épaisseur de 24 mm, il est équipé de 4 rails de guidage et d'une traverse intégrés Monobloc supportant un vérin pneumatique ou hydraulique. Le parallélisme des rails de guidage est garanti de par son indéformabilité.

Coffrage perdu à sceller

Le nouveau coffrage perdu à sceller URBACO, en tête galvanisé épaisseur d'1,5 mm est livré plié. Il permet un gain de place et une manutention facilitée pour le stockage. Facile à monter, il est indispensable pour garantir une mise en oeuvre optimale.



Système de gestion

Micro-centrale technique standard

Usage intensif

La Micro-Centrale Technique à usage intensif est un système de gestion qui reçoit les instructions de l'utilisateur.

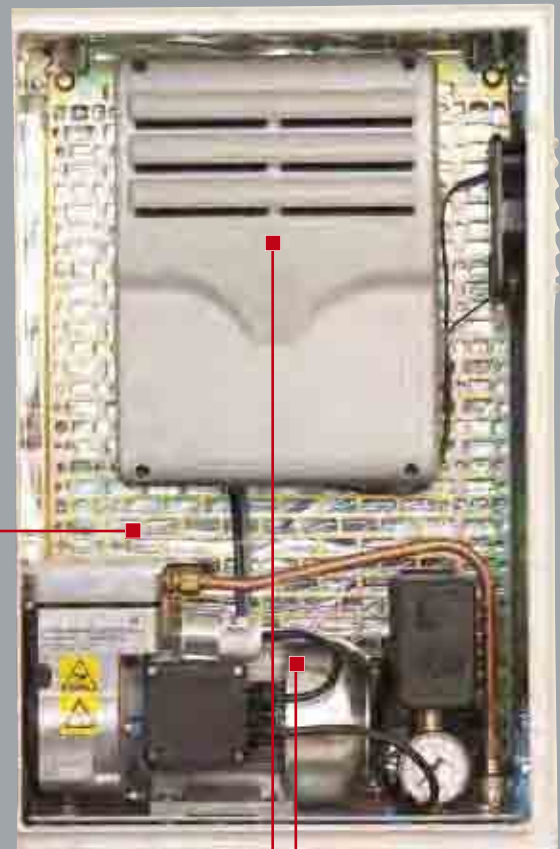
Le (s) organe (s) de commande sont soit intégré (s), soit déporté (s) dans un terminal de contrôle : City 0, City 1.

Le système peut gérer le fonctionnement d'un ou 2 accès (un automate donne l'ordre d'ouverture ou de fermeture suivant son paramétrage) et fournit l'énergie nécessaire au mouvement des bornes (compresseur pneumatique).



Corps de Centrale Technique

Degré de protection :	IP44
Alimentation :	230V mono, 16 A + terre
Absorption :	Environ 2,6 A
Puissance :	Environ 500 W
Puissance disponible :	0
Intermittence travail :	100%
Température :	-10°C + 55°C
Ventilation :	forcée 220V
Tôle acier épaisseur :	1,5 mm
Dimensions :	600 mm x 400 mm x 250 mm
Isolation :	Class II phonique et thermique
Fermeture :	serrure à clé standard
Fixation murale :	coffret livré avec 1 jeu de fixations murales
Coloris standard :	Beige 7015



Organes Internes

Carte U 200

- la gestion de fins de course URBACO,
 - la gestion de boucles inductibles,
 - la surveillance du compresseur,
 - la gestion des organes de commande par contact sec.
- Chaufferette pour borne (option).

Micro-compresseur intensif

pour motorisation électro-pneumatique à usage intensif et sans entretien.

Ce système peut gérer la sécurité négative

SISTEME DE GESTION	
MCT STANDARD (sans organe de commande)	Références
Un accès carte U200 sans détection	CCE011PU
LOGIQUES DE FONCTIONNEMENT (avec détection)	
Entrée contrôlée ou sortie contrôlée	COU200EOSC
Entrée contrôlée et sortie contrôlée	COU200EOSC
Entrée contrôlée et sortie automatique	COU200ECSA
Sortie automatique	COU200SA

SISTEME DE GESTION	
ORGANES DE COMMANDE INTEGRÉS	
Récepteur radio AF43S intégré (nombre d'émetteurs illimités)	COAF43S
Récepteur radio AF43SR intégré (rolling code 25 émetteurs)	COAF43SR
Récepteur radio RE432 intégré	CORE432
Récepteur radio RBE4RC intégré	CORBE4RC
OPTION	
Deuxième accès sans organes de commande pour carte U200	COU2002A

Bornes escamotables mécaniques G6

mod. Châteauneuf

Les bornes escamotables sont destinées à maîtriser l'accès d'une voie publique ou privée.

Elles existent en deux versions : les BEA (Bornes Escamotables Automatiques) et les BEM (Bornes Escamotables Mécaniques).

La BEM est mise en mouvement grâce à une clé qui déverrouille le mécanisme.

Une poussée sur la tête de borne permet de la faire descendre dans le sol ; le verrouillage bas est automatique. Puis, en tournant la clé, la borne remonte seule et se verrouille en position haute.

Generation 6

La sixième génération de bornes escamotables URBACO, est le résultat de plus de 20 ans d'expérience et est constitué de seulement trois éléments de structure (caisson, couvercle et tête de borne moulés chacun d'une seule pièce en fonte sphéroïdale), sans pièce d'usure, brevet monobloc(r) URBACO. L'emplacement choisi pour la borne escamotable mécanique doit être hors du passage habituel des roues.



1 - DEVERROUILLEZ 2 - PUSSEZ 3 - RELACHEZ

CHÂTEAUNEUF MECANIQUE			Pneumatique	
Diamètre	Hauteur hors sol	Poids	Références	Référence du coffrage perdu
250	500	119 kg	BMCHPF50	BOCOFF671
200	500	83 kg	BMCHPE50	BOCOFE654
120	500	55 kg	BMCHPD50	BOCOFD667

Finition de surface et coloris

Elle bénéficie en standard d'une couche primaire au zinc, cuite au four à 190° renforçant la résistance à la corrosion et permettant une meilleure adhésion de la couche de finition par peinture poudre polyester thermodurcissable finition mate, coloris standard gris anthracite (RAL7016).

Signalisation

Disposition de visualisation par bandeau rétro-réfléchissant de classe II.

Modèles

En fonte sphéroïdale d'épaisseur 11 mm, pour le modèle Châteauneuf.
 - 3 diamètres : 120 mm, 200 mm, 250 mm
 - 1 hauteur : 500 mm

Tête de borne

Moulée d'une seule pièce, elle intègre son charlot de guidage, conçue pour coulisser sans usure. Elle ne nécessite aucun entretien, ni réglage. En fonte sphéroïdale d'une épaisseur de 11 mm lui confère une grande résistance.

Couvercle

Il assure le maintien de la borne, son long chemisage divise l'énergie de la borne en composantes contraires et la transmet au caisson enterré. Une bague plastique épaisse, facilite le guidage de la tête de borne et diminue les frottements et les bruits.

Trappe en bronze

Permet de protéger le système d'insertion de la clé.

Tige de verrou en inox

Différentes empreintes disponibles.

Caisson

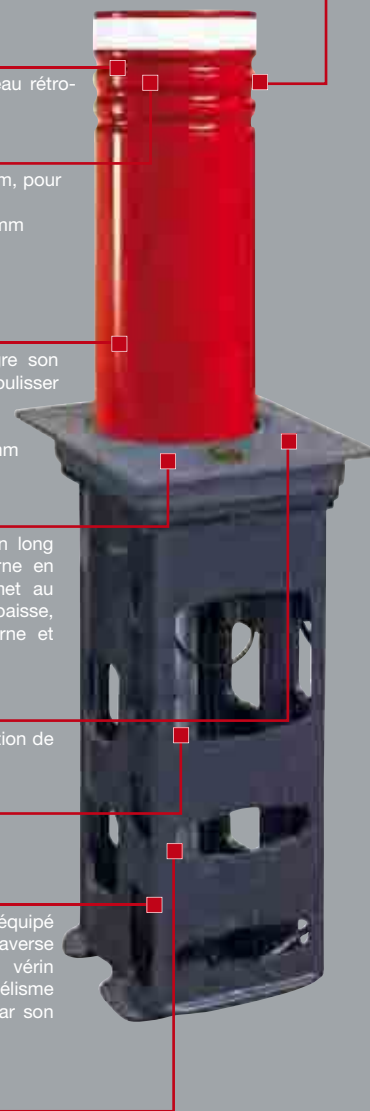
D'une épaisseur de 24 mm, il est équipé de 4 rails de guidage et d'une traverse intégrés Monobloc supportant un vérin pneumatique ou hydraulique. Le parallélisme des rails de guidage est garanti de par son indéformabilité.

Ressort à gaz

Permet de faire remonter la borne après déverrouillage du mécanisme à l'aide la clé.

Coffrage perdu à sceller

Le nouveau coffrage perdu à sceller URBACO, en tête galvanisé épaisseur d'1,5 mm est livré plié. Il permet un gain de place et une manutention facilitée pour le stockage. Facile à monter, il est indispensable pour garantir une mise en oeuvre optimale.



Bornes fixes et amovibles G6

mod. Châteauneuf

Les bornes fixes sont implantées dans les espaces publics et privés pour délimiter des voies de circulation, des espaces de stationnement ou, tout simplement pour protéger des espaces non autorisés aux véhicules. URBACO utilise la fonte, l'acier et l'inox dans la fabrication de ses produits. Les bornes amovibles sont la solution simple et efficace pour maîtriser un accès à faible fréquence d'ouverture avec un petit budget.

De formes et aux dimensions identiques aux bornes escamotables automatiques et mécaniques, elles permettent de garder la même esthétique pour les aménagements les plus divers (du contrôle d'accès à l'aménagement urbain) au sein d'une commune, industrie, parc, etc...

Borne fixe



Borne amovible



1 - DEVERROUILLEZ



2 - TOURNEZ



3 - LEVEZ

FIXATOR		
	Poids	Références
Fixator avec verrou T11	8 kg	BOFIXP11S
Fixator sans verrou	5 kg	BOFIXCS
Couvercle pour Fixator	2 kg	BOFIXCOF

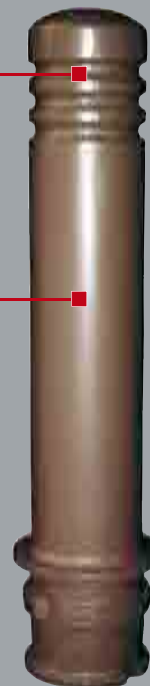
Modèles

Déclinés en 4 esthétiques différentes. En fonte grise ou sphéroïdale, d'épaisseur 11 mm, pour les modèles Châteauneuf.

- 3 diamètres : 120 mm, 200 mm, 250 mm
- 2 hauteurs : 500 et 750 mm pour le modèle Châteauneuf (tête bombée).

Finition de surface et coloris

Elle bénéficie en standard d'une couche de finition par peinture poudre polyester thermodurcissable finition mate, coloris standard gris anthracite (RAL7016).



Le système FIXATOR, un brevet URBACO permet de rendre une borne amovible manuellement. Après avoir retiré la borne, un couvercle permet de laisser le passage et la place nette. Le Fixator est scellé dans le sol dans du béton. Sa résistance aux chocs dépend de la qualité de l'ancrage et du dimensionnement du scellement.

Tête Plate



Tête Bombée



CHÂTEAUNEUF TETE PLATE			Fixes	Amovibles
Diamètre	Hauteur hors sol	Poids	Références	Références
250	500	53 kg	BSCHPF50G	BACHPF50G
200	500	32 kg	BSCHPE50G	BACHPE50G
120	500	17 kg	BSCHPD50F	BACHPD50G
120	750	24 kg	BSCHPD75F	-

CHÂTEAUNEUF TETE BOMBEE			Fixes	Amovibles
Diamètre	Hauteur hors sol	Poids	Références	Références
120	550	18 kg	BSCHTD55F	BACHTD55F
120	750	22 kg	BSCHTD75F	BACHTD75F

Bornes fixes et amovibles

mod. Arlésiennes

Les bornes fixes sont implantées dans les espaces publics et privés pour délimiter des voies de circulation, des espaces de stationnement ou, tout simplement pour protéger des espaces non autorisés aux véhicules. URBACO utilise la fonte, l'acier et l'inox dans la fabrication de ses produits. Les bornes amovibles sont la solution simple et efficace pour maîtriser un accès à faible fréquence d'ouverture avec un petit budget.

Mod. Arlésiennes

Modèle préféré des architectes, des bâtiments de France pour ses lignes intemporelles... Classiques et toujours d'actualité ... S'utilisant aussi bien seules qu'avec une chaîne, la borne Arlésienne d'Urbaco a déjà inscrit son histoire dans un grand nombre de sites prestigieux.



1 - DEVERROUILLEZ

2 - TOURNEZ

3 - LEVEZ

FIXATOR		
	Poids	Références
Fixator avec verrou T11	8 kg	BOFIXP11S
Fixator sans verrou	5 kg	BOFIXCS
Couvercle pour Fixator	2 kg	BOFIXCOF

Modèles

Déclinés en 2 esthétiques différentes. En fonte grise ou sphéroïdale, d'épaisseur 11 mm.
- 2 diamètres : 180 mm, 240 mm
- 2 hauteurs : 600 mm, 700 mm

Finition de surface et coloris

Elle bénéficie en standard d'une couche de finition par peinture poudre polyester thermodurcissable finition mate, coloris standard gris anthracite (RAL7016).



Le système FIXATOR, un brevet URBACO permet de rendre une borne amovible manuellement. Après avoir retiré la borne, un couvercle permet de laisser le passage et la place nette. Le Fixator est scellé dans le sol dans du béton. Sa résistance aux chocs dépend de la qualité de l'ancrage et du dimensionnement du scellement.



Version option avec anneaux et chaînes

ARLESIENNES			Fixes	Amovibles
Diamètre	Hauteur hors sol	Poids	Références	Références
240	700	32 kg	BSALSE70F	BAALSE70F
180	600	24 kg	BSALSD60F	BAALSD60F

Bornes escamotables de distribution d'énergie

La Borne Escamotable de Distribution d'Énergie (BRDE) a été inventée par URBACO pour faciliter la distribution d'énergie et s'effacer après usage.

Elle permet distribution d'électricité, de téléphonie ou d'eau.

Dimensions du coffret étanche hors sol : 324 x 324 x H 406 mm

Dimensions caisson enterré : 420 x 410 x H 670 mm



BORNE SCAMOTYABLE DE DISTRIBUTION D'ENERGIE			
Prises 16A	Prises 32A	Prises 63A	Références
12	0	0	DEEC00P
8	0	0	DEE800P
8	1	0	DEE810P
6	2	0	DEE620P
4	2	0	DEE420P
2	3	0	DEE230P
2	2	1	DEE221P
0	4	0	DEE040P
0	3	1	DEE031P
6	0	0	DEE600P

Caractéristiques techniques

Coffret et portes sont moulés en fonte aluminium épaisseur 7 mm et peints à la poudre polyester thermoducissable.

Ils forment un bloc étanche IP67 avec les portes fermées (étanche à l'eau et aux corps solides).

Les portes, nervurées, sont équipées de poignées excentriques, d'un mécanisme en inox (304 L), d'un joint torique d'étanchéité et d'une serrure inox à clé.



Partout où des besoins temporaires en énergie, en fluides ou en services doivent être satisfaits, les bornes de distribution d'énergie sont la solution. Elles mettent un terme aux branchements dangereux, aux raccordements pirates et aux risques liés aux câbles courant sur le sol sur de longues distances. Elles sont conçues et élaborées avec le plus grand soin, selon des spécifications rigoureuses de qualité et de sécurité.

Domaines d'application :

Marchés, Foires, Fêtes foraines, Expositions, Lieux de concerts, Campings, Emplacements pour gens du voyage, Rues piétonnes, Salles polyvalentes, Complexes sportifs et de loisirs, Services techniques, Ateliers, Parkings, Marinas, Aéroports, Lieux d'accueil...

Bornes fixe de distribution d'énergie

La Borne Fixe de Distribution d'Énergie (BFDE) conçue pour faciliter les branchements multiples basse tension de 16, 32 et 63 ampères.

Elle existe en version simple (jusqu'à 6 prises de 16 ampères) ou double (jusqu'à 12 prises de 16 ampères), en version distribution d'électricité, en version distribution d'eau et en version mixte : électricité + eau.

La grande solidité de la Borne Fixe de Distribution d'Énergie permet une exposition durable dans les lieux publics.

Version simple

Dimensions au sol : L 470 x l 330 mm

Hauteur : 900 mm

Trois parties : un socle, un module "corps" et un chapeau en fonte aluminium.



Caractéristiques techniques

Corps moulé en fonte aluminium épaisseur 7 mm peint à la poudre polyester thermodurcissable coloris gris anthracite RAL 7016 (autres coloris en option).

Porte moulée en aluminium épaisseur 7 mm avec serrure de sûreté en inox (304 L) à deux points.

Isolation thermique.

Pour les bornes fixes de distribution d'électricité :

- prises électriques normalisées CEI 309-1 & 309-2 équipées de capuchons à fermeture automatique par ressort constituant une protection IP44 (porte ouverte et couvercle de protection des disjoncteurs fermé)
- un panneau avec disjoncteur différentiel pour chaque prise

Pour les bornes fixes de distribution d'eau :

- 2 ou 4 vannes à boisseau sphérique 1/2 (ancienne dénomination 15x21)
- une vanne de coupure générale avec vis de purge d'hivernage
- un clapet anti-retour pour éviter tout risque de contamination du réseau d'eau potable



Partout où des besoins temporaires en énergie, en fluides ou en services doivent être satisfaits, les bornes de distribution d'énergie sont la solution. Elles mettent un terme aux branchements dangereux, aux raccordements pirates et aux risques liés aux câbles courant sur le sol sur de longues distances. Elles sont conçues et élaborées avec le plus grand soin, selon des spécifications rigoureuses de qualité et de sécurité.

Domaines d'application :

Marchés, Foires, Fêtes foraines, Expositions, Lieux de concerts, Campings, Emplacements pour gens du voyage, Rues piétonnes, Salles polyvalentes, Complexes sportifs et de loisirs, Services techniques, Ateliers, Parkings, Marinas, Aéroports, Lieux d'accueil...

BORNE FIXE DE DISTRIBUTION D'ÉNERGIE

Prises 16A	Prises 32A	Prises 63A	Références
3	0	0	DFE300D1
4	0	0	DFE300D1
6	0	0	DFE400D1
2	1	0	DFE210D1
4	1	0	DFE410D1
0	2	0	DFE020D1
2	2	0	DFE220D1
0	3	0	DFE030D1
0	0	1	DFE001D1

La qualité URBACO

L'exigence d'URBACO et celle de ses clients nous incitent tous les jours à tester et à suivre la qualité de nos produits et de nos process ainsi que leur conformité aux normes.

La qualité reste une priorité pour URBACO, à ce titre nous nous sommes engagés dans une démarche de mise en place d'un Système de Management intégré Qualité, Environnement et Sécurité.



Certificat de conformité

Conformité aux normes

Bornes escamotables URBACO, conformes à la norme française NFP 98-310.

Bornes escamotables de distribution électrique URBACO : conformes aux exigences de la directive 73/23/CEE.

Les tests sont nombreux :

- essai d'endurance des bornes (validé par huissier de justice). Ces tests ont été effectués sur deux bornes, 24h/24 non stop. Ils ont été arrêtés pour cause de déménagement de l'entreprise en 1999.

Les bornes avaient alors effectué 4.500.000 cycles de montée/descente sans aucune panne, ni changement de pièces.

- tests de résistance aux chocs sur les bornes escamotables effectués par le Laboratoire des Essais de la Route de la Ville de Paris : les bornes URBACO ont une résistance de 2.500 à 15.000 joules selon les modèles (essais au pendule conforme à la norme NFP 98-310).

Les tests sur produits

Crash test



- tests de résistance aux chocs effectués en 2005 sur des bornes escamotables automatiques Génération 6. La borne (diamètre 250 mm, hauteur 500 mm) résiste au choc d'une voiture de 1,2 tonne lancée à 50 km/h et une borne (diamètre 250 mm, hauteur 750 mm) résistant au choc d'un véhicule de 2,5 tonnes lancé à 45 km/h.

- tests de résistance aux chocs effectués par le "Department of State" (DOS), trois bornes URBACO haute sécurité peuvent supporter le choc d'un camion de 7 tonnes lancé à 50 km/h.



Nouveau produit et **nouvelle brochure** pour le modèle **Luxor** : borne automatique pneumatique.

Le modèle Luxor peut être considéré comme étant la réponse idéale aux besoins d'application d'utilisateurs privés importants : centres d'affaires, chaînes de supermarchés, concessionnaires automobiles, partout où l'élégance ne peut négliger ni la sécurité ni l'intégrité du public.

Supports de vente



Urbaco a élaboré un programme d'information en 6 langues, destiné à une diffusion mondiale.

Le bulletin d'information **Urbanews** est un périodique dont le but est de diffuser tous les concepts et les nouveautés du monde Urbaco.

Demandez votre copie gratuite !!!

Pour tout renseignement complémentaire sur nos produits et sur les supports de marketing disponibles, merci de contacter le service communication : communication@urbaco.fr

Borne
escamotablesBornes et potelets
amoviblesBornes et potelets
fixesContrôleur
d'accèsBorne de distribution
multi-servicesMobilier
urbain

La gamme Urbaco

Urbaco, leader mondial sur le marché des systèmes de contrôle d'accès par bornes escamotables, est une entreprise en perpétuel développement qui s'engage à satisfaire de nombreuses commandes de prestige, dans le monde entier, au moyen de technologies garanties par des certifications de Qualité (ISO 9001). Au-delà des produits, des systèmes et des solutions globales proposées, URBACO, par son réseau de collaborateurs et de partenaires, met tout en œuvre pour développer son offre de services (recherche et développement, service après-vente et maintenance, formation) et pour être digne de la confiance que ses clients lui accordent.

CAME GROUP

URBACO 

BORNES AUTOMATIQUES

URBACO SA

ZA du Couquiou

84320 ENTRAIGUES - FRANCE

urbaco@urbaco.fr - www.urbaco.com